

AMPLIAMENTO SCUOLA
PRIMARIA DI MONTE DI MALO
DESTINATO A SCUOLA
SECONDARIA

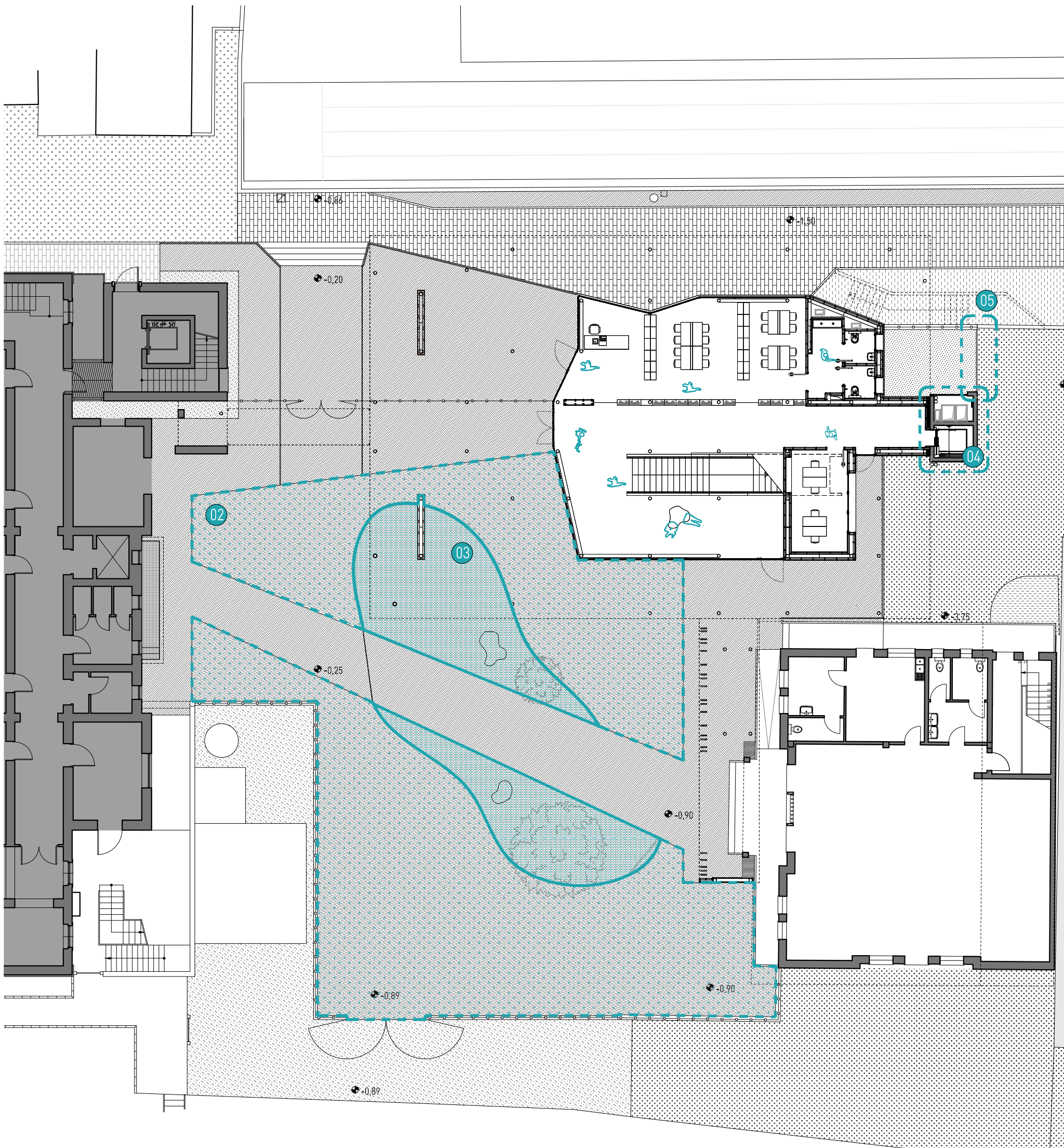
COMUNE MONTE DI MALO
COMMITTENTE AMMINISTRAZIONE COMUNALE
DATA SETTEMBRE 2019
AGGIORNAMENTO
EMISSIONE A SEGUITO VALIDAZIONE
CODICE 1219

PROGETTO ESECUTIVO

ELABORATI
OPERE MIGLIORATIVE

18A

PLANIMETRIA GENERALE PIANO TERRA
SCALA 1200

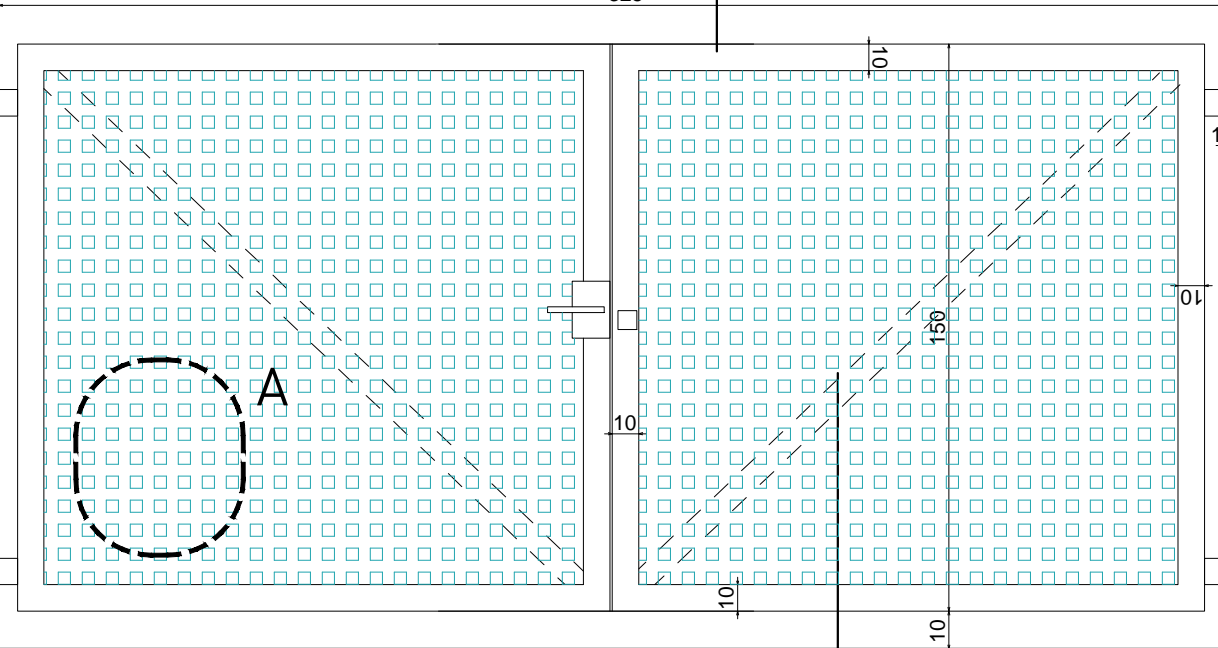


OPERE MIGLIORATIVE

- 01 PARETE VETRATA INTERNA SALA INSEGNANTI
- 02 PAVIMENTAZIONE DRAIN BETTON
- 03 AIUOLA VERDE
- 04 RIVESTIMENTO ASCENSORE
- 05 CANCELLO CARRAIO

CANCELLO CARRAIO NORD
SCALA 120

CANCELLO CARRAIO COMPOSTO DA:
- RIQUADRO COMPOSTO DA TUBULARE MM 100 X 40 X 3 ZINCATO A CALDO - SPESSORE MIN 100 MICRON E VERNICIATO;
- SPECCHIATURA CON LAMIERA FORATA TIPO DITTA MEVACO - DIMENSIONE DEI FORI 10X10 MM INTERASSE 15 MM SP. 2MM



TUBULARE MM 100 X 40 X 3 ZINCATO A CALDO - SPESSORE MIN 100 MICRON E VERNICIATO;
- SPECCHIATURA CON LAMIERA FORATA TIPO DITTA MEVACO - DIMENSIONE DEI FORI 10X10 MM INTERASSE 15 MM SP. 2MM

PIANTA PIANO PRIMO
SCALA 1200

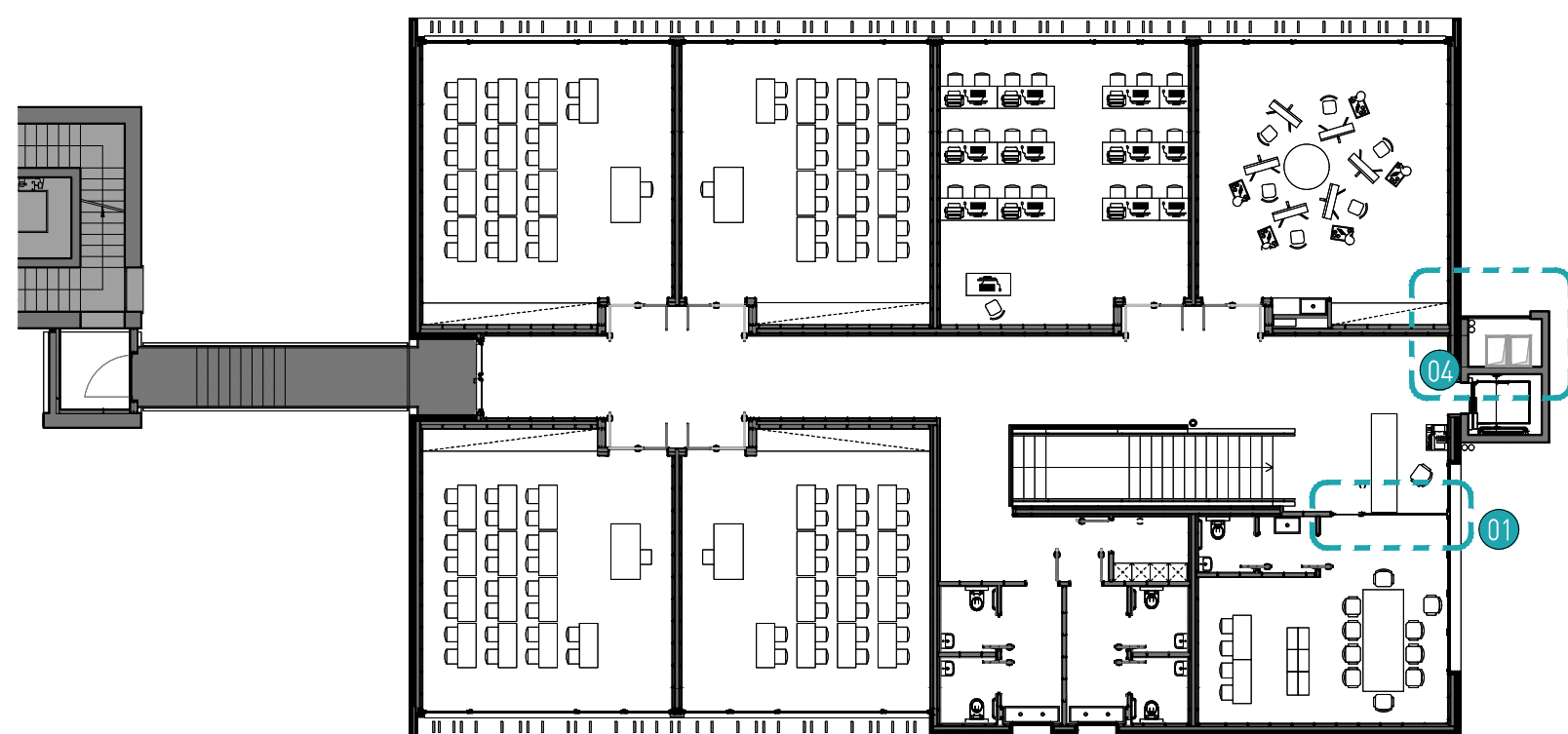
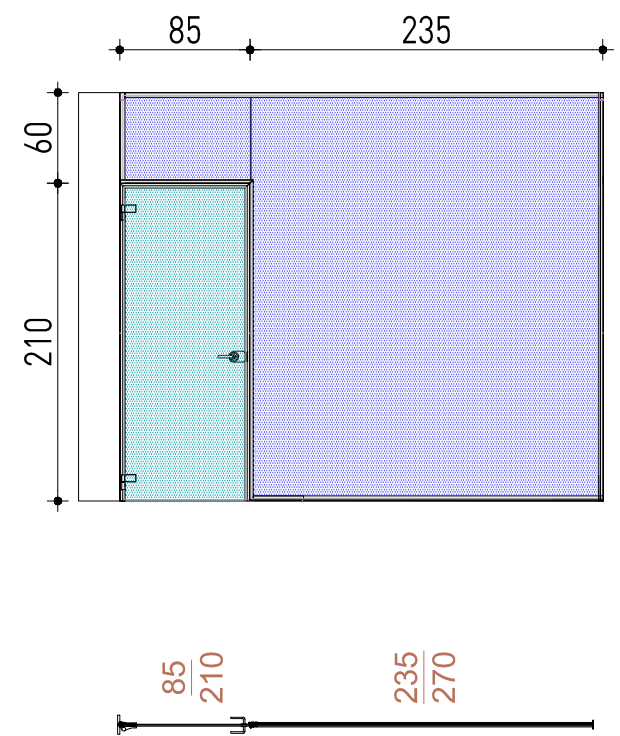


IMMAGINE DI ESEMPIO PARETE VETRATA CON PORTA
SU PARETE OPACA (tipo SPAZIO - ditta Fareone)



01 PARETE VETRATA INTERNA SALA INSEGNANTI
SCALA 150



ESEMPIO DI MONTAGGIO - SOLUZIONE CON ANTA SU MURO E SOPRALUCE

